

Roberto Rossini

Psychogéographie

BIOGRAFIA



Roberto Rossini

1950

Vive e lavora a Genova

Performer e artista visivo, lavora con la performance art dalla metà degli anni '70. Ha partecipato a numerose rassegne internazionali, con eventi ambientati spesso in spazi atipici come edifici industriali e storici, luoghi di culto e di cura, spazi urbani defunzionalizzati, ambienti naturali.

Ha realizzato lavori di videoarte, legati ai processi dell'inconscio, ha tenuto workshop e conferenze, pubblicato testi teorici sulla performance art (*La performance tra arte, mito, rito e gioco*, Utopia production, 2012, coautore di *Italian Performance Art*, Sagep, 2015)

Ha approfondito le radici antropologiche della ricerca performativa attraverso la conoscenza diretta delle culture e delle arti tradizionali. È stato membro della Direzione artistica di Art Action International Performance Art Festival di Monza e docente di Teoria della performance all'Istituto per le Arti Tradizionali - Museo delle Culture del Mondo di Genova. Attualmente è docente all'Istituto Europeo di Design di Milano e all'Accademia di Belle Arti di Genova.

psychogéographie

Ciclo di quadri 'residuali',
come testimonianza di azioni personali, non pubbliche.
In stretto legame con le pratiche del corpo
si sviluppa un percorso di ricerca espressiva,
definibile come 'pittura performativa',
che ha come centro il concetto di 'residuo' del rituale.

SENZA TITOLO

2010
Dispersione
su carta intelata
cm. 100x100

(Milano, collezione privata)



SENZA TITOLO

2010
Dispersione
su carta intelata
cm. 100x100



SENZA TITOLO

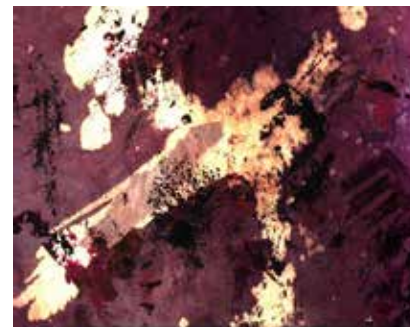
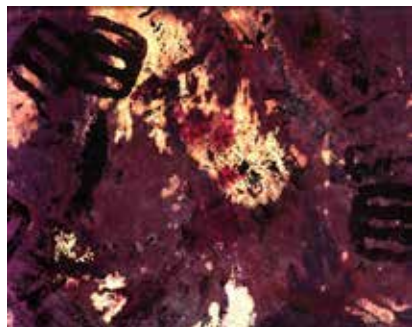
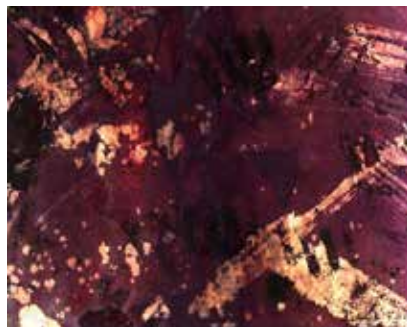
2000
Dispersione
su carta intelata
cm. 120x70



SENZA TITOLO

2002
Dispersione
su carta intelata
cm. 120x70





INDIA SONG

1997
 Dispersione e acrilico
 su cartone telato
 cm. 20x15 cad.

SENZA TITOLO

1997
Dispersione
su carta intelata
cm. 120x70

(Savona, collezione privata)



SENZA TITOLO

1997
Dispersione
su carta intelata
cm. 120x70



SENZA TITOLO

2010
Dispersione
su carta intelata
cm. 120x70



SENZA TITOLO

2020
Dispersione
su carta intelata
cm. 120x70



FIGURA

2020
Dispersione
su carta intelata
cm. 120x70



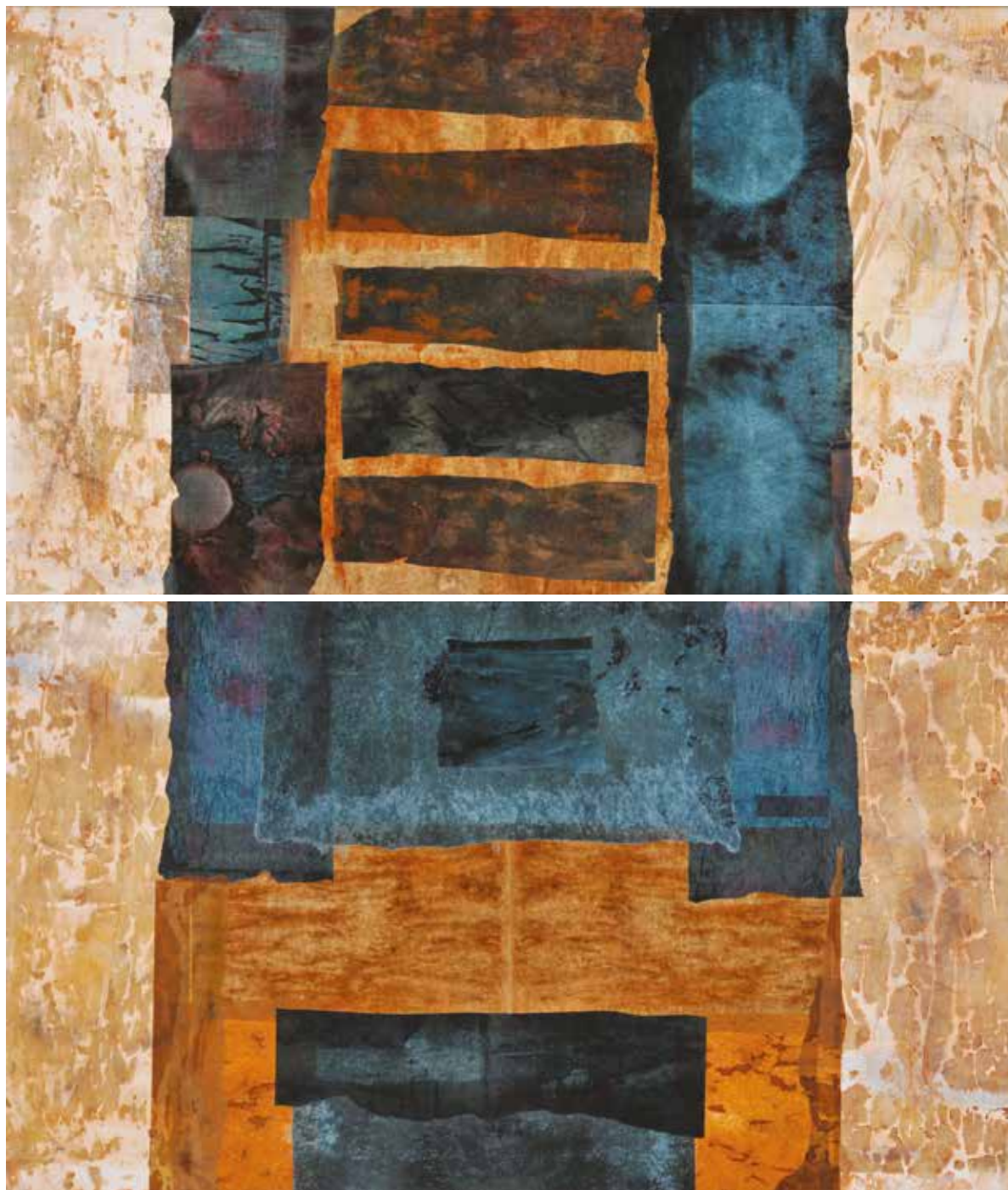
STOLE

1994
Dispersione
e frottage
su carta intelata
cm. 30x100 cad.



SENZA TITOLO

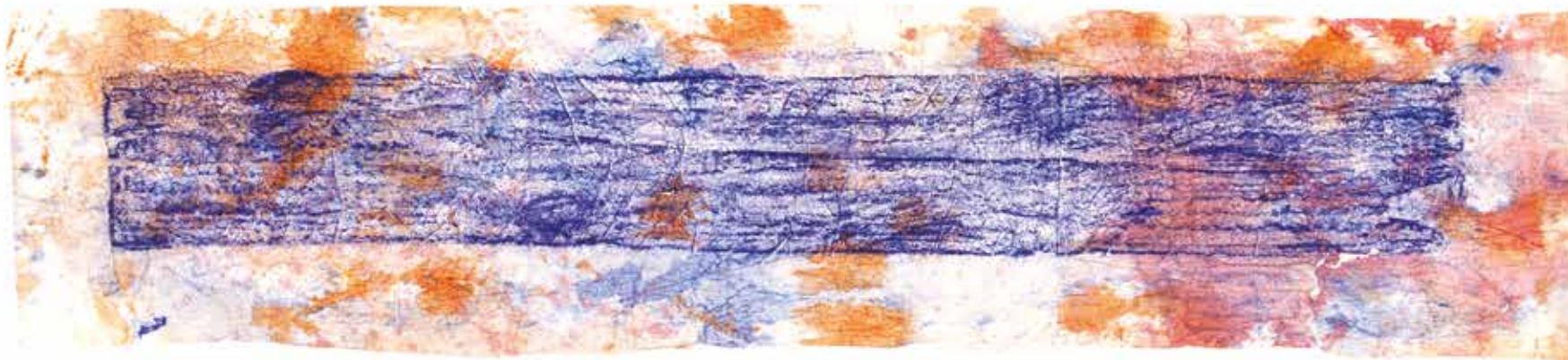
2001
2 pezzi
Dispersione
su carta intelata
cm. 120x140



Stola

1994
Dispersione
e frottage
su carta intelata
cm. 30x140

(Genova, collezione privata)





Stole

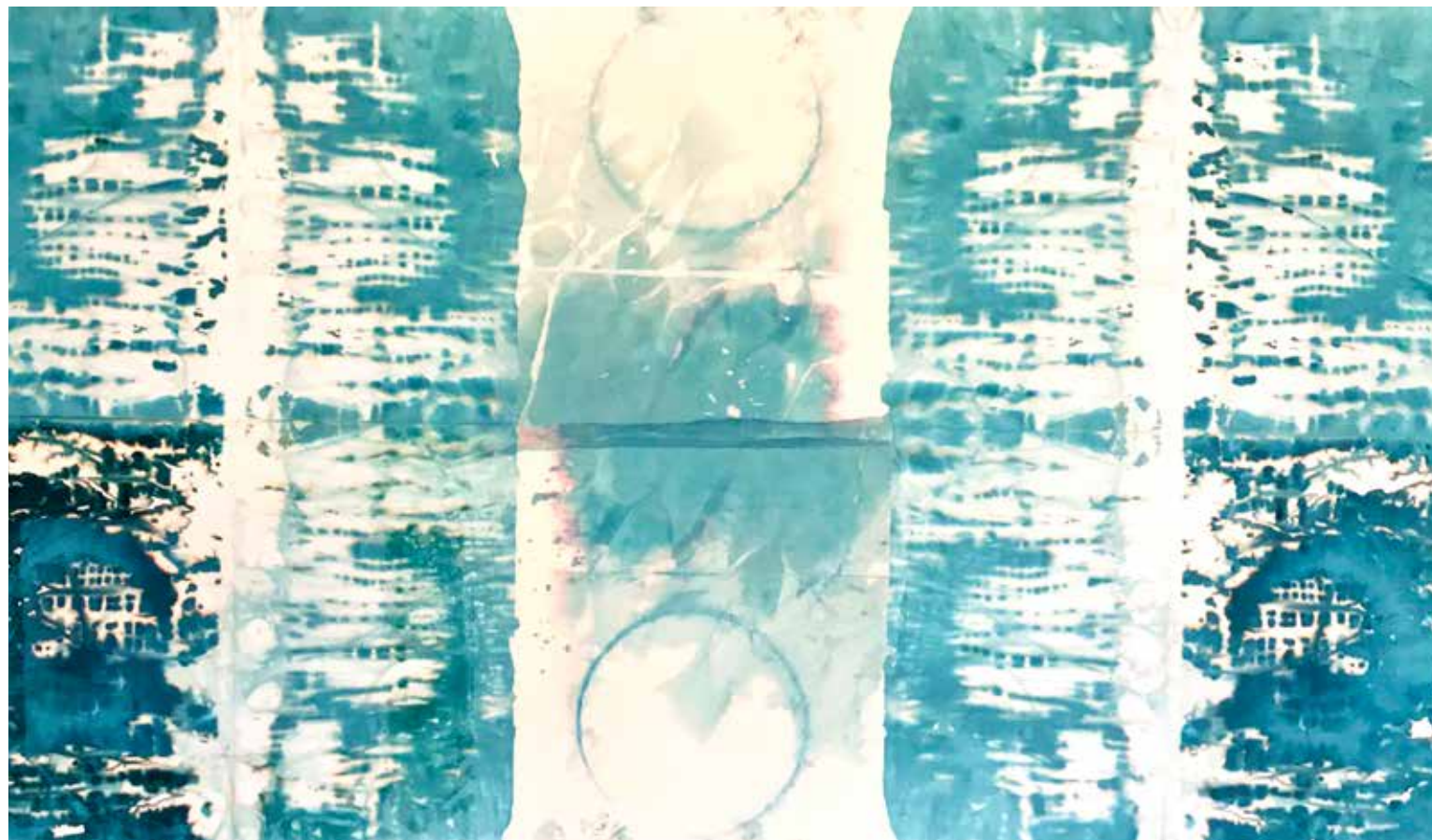
1995
2 pezzi
Dispersione
e frottage
su carta intelata
cm. 20x90 cad.

(Milano, collezione privata)



SENZA TITOLO

2020
Dispersione
su carta intelata
cm. 120x70



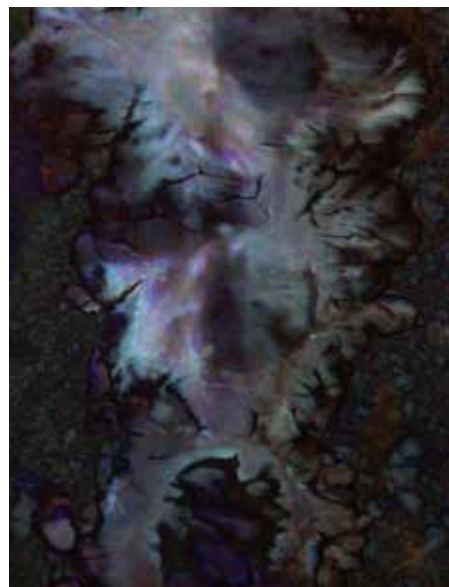
SENZA TITOLO

2020
Dispersione
su carta intelata
cm. 120x70



SENZA TITOLO

2013
2 pezzi
Dispersione
su cartone telato
cm. 35x45 cad.



SENZA TITOLO

2020
Dispersione
su carta intelata
cm. 120x70





NIGREDO

1996
8 pezzi
Dispersione
su cartone telato
cm. 40x50 cad.

ALBEDO

2006
5 pezzi
Dispersione
su cartone telato
cm. 30x40 cad.

(Besançon, collezione privata)





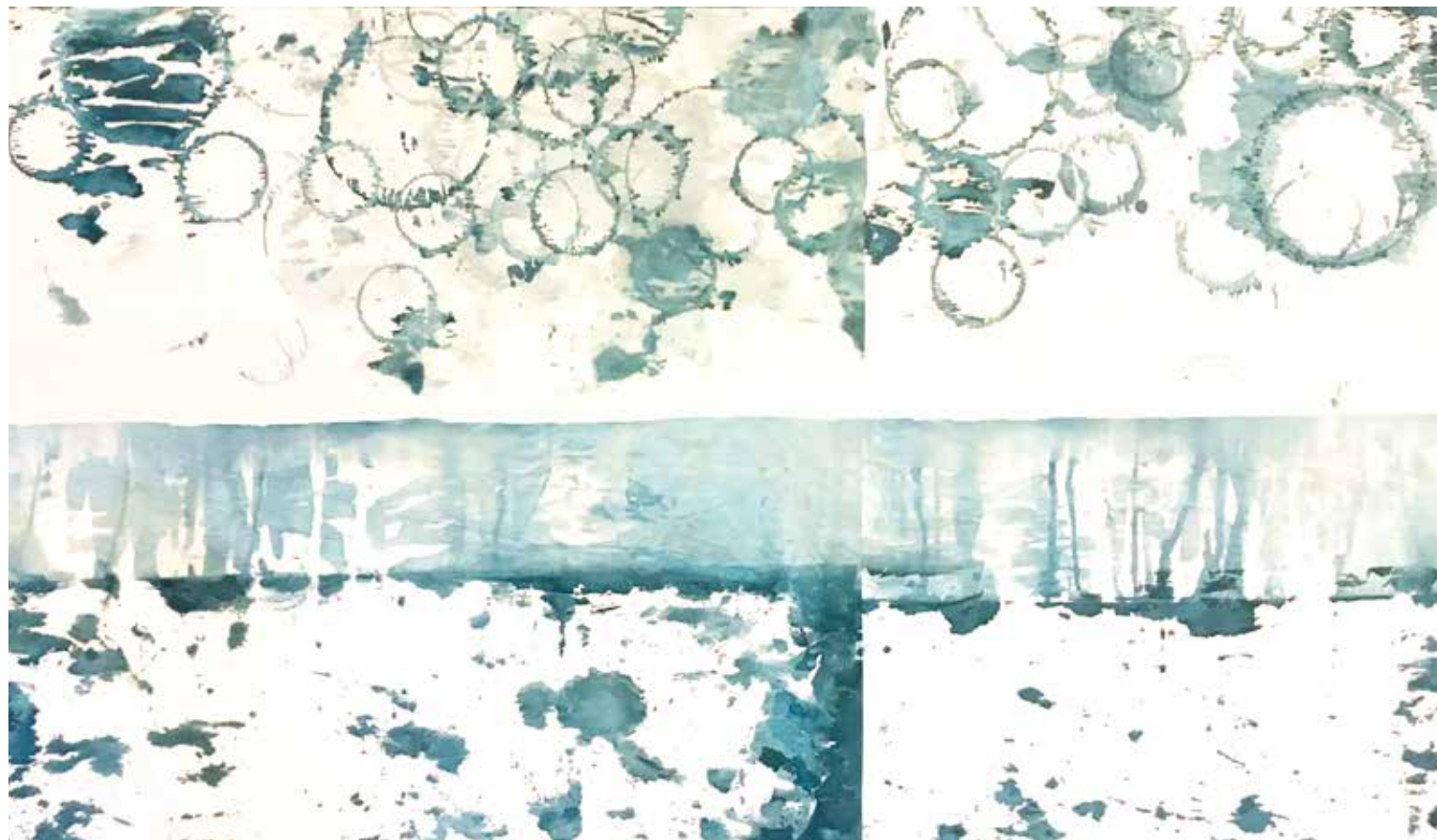
RUBEDO

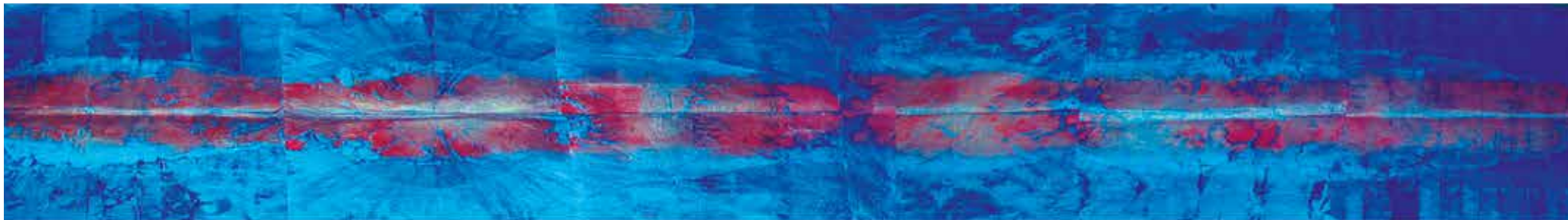
2007
6 pezzi
Dispersione
su cartone telato
cm. 30x40 cad.



SENZA TITOLO

2020
Dispersione
su carta intelata
cm. 120x70





SINDONE

2010
Dispersione
su carta intelata
cm. 25x180

(Savona, collezione privata)

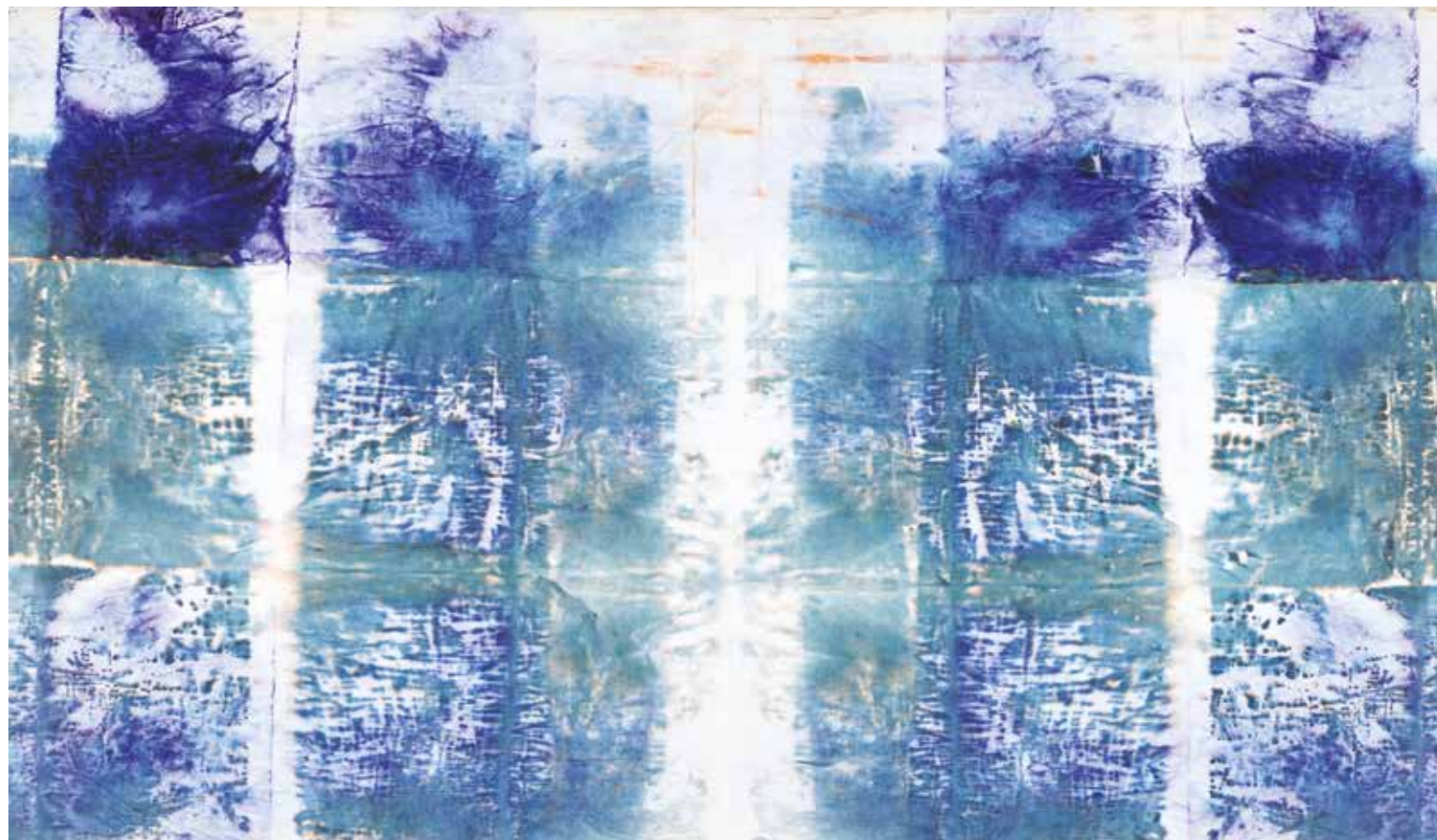
SENZA TITOLO

2001
Dispersione
su carta intelata
cm. 120x70



SENZA TITOLO

2001
Dispersione
su carta intelata
cm. 120x70



SENZA TITOLO

2014
Dispersione
su carta intelata
cm. 100x70



SENZA TITOLO

1997
Dispersione
su carta intelata
cm. 120x70

(Genova, collezione privata)



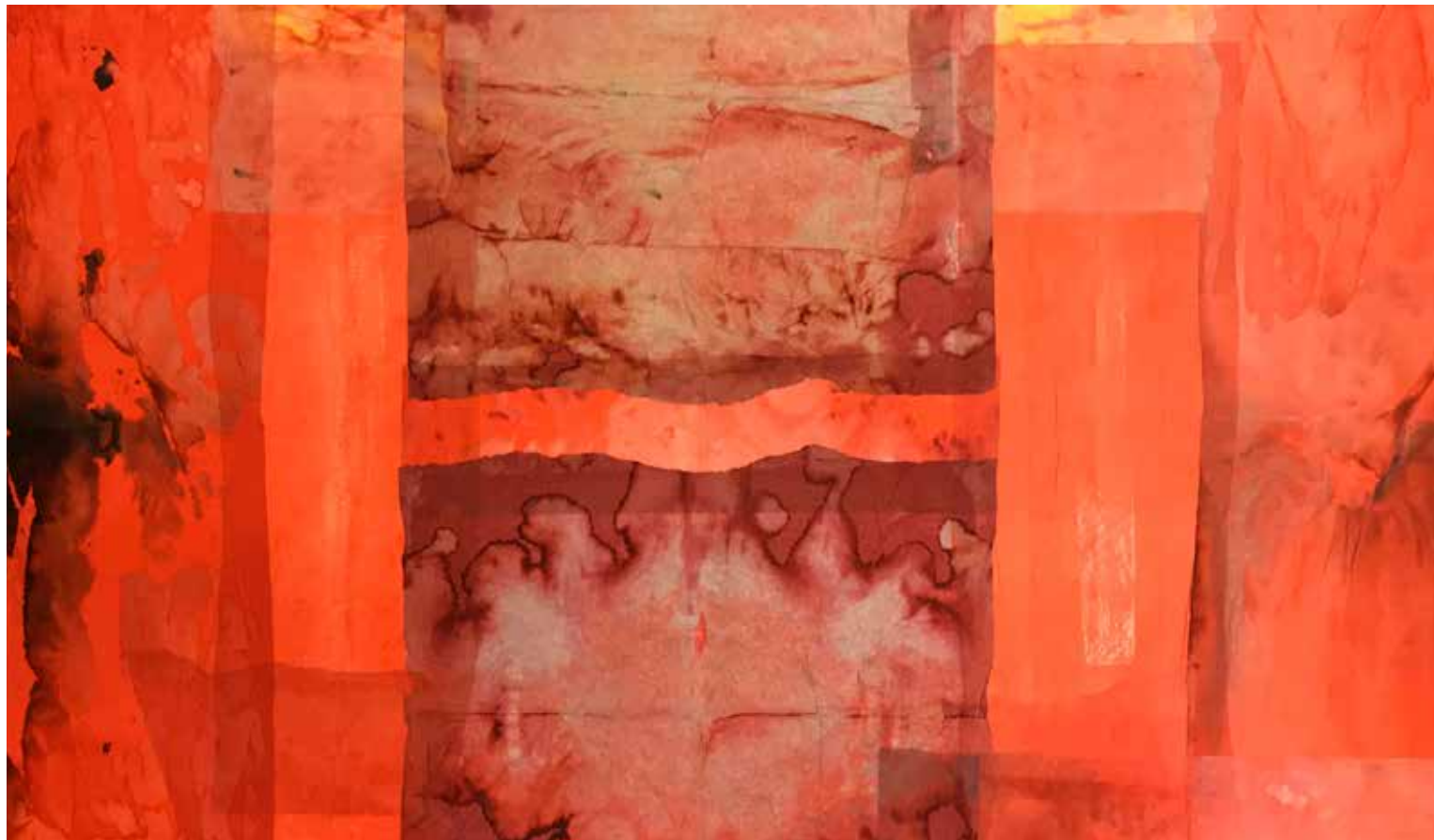
SENZA TITOLO

2000
Dispersione
su carta intelata
cm. 120x70



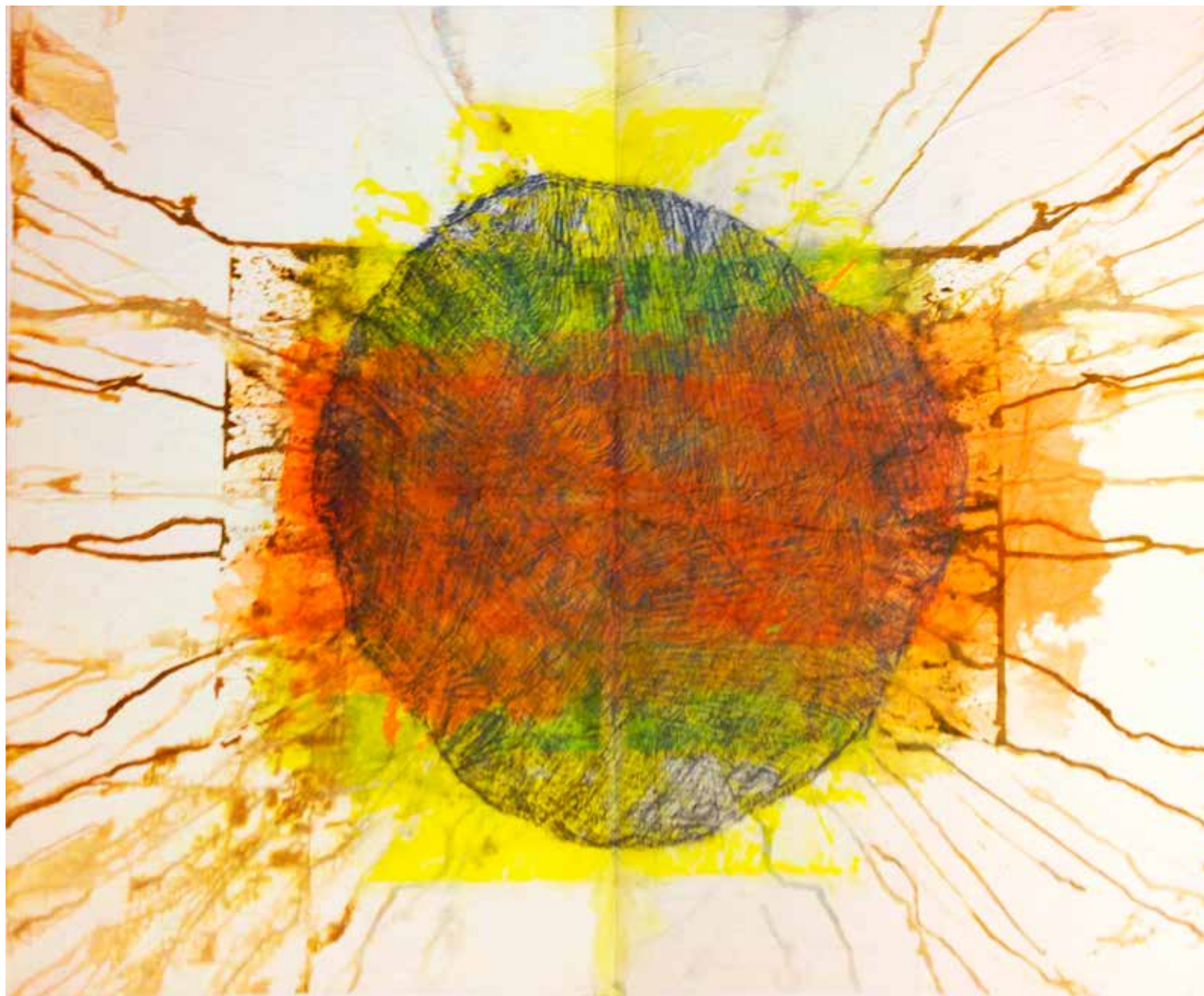
SENZA TITOLO

2020
Dispersione
su carta intelata
cm. 120x70



SENZA TITOLO

2014
Dispersione e frottage
su carta intelata
cm. 120x100



Roberto Rossini

Salita Superiore della Rondinella 6
16124 Genova
Italy
+39 347 1378722
info@ontheground.it
www.ontheground.it